

*Мастер-класс  
по нетрадиционному рисованию  
«Набрызг»*

*Необходимые материалы:*

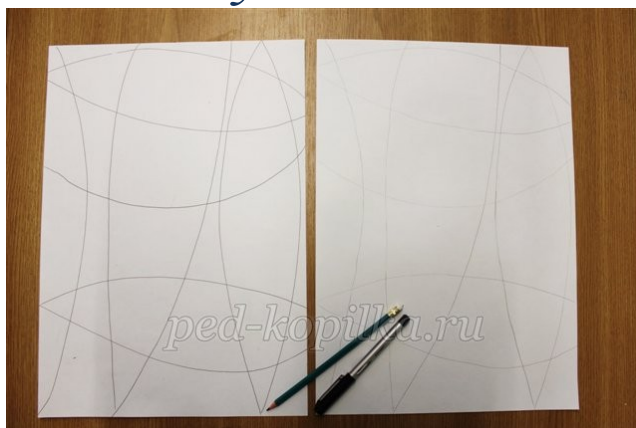
- бумага А4,
- краски гуашь (6 цветов),
- ножницы,
- беличьи кисти №3, №8,
- баночка для воды,
- зубная щетка,
- простой карандаш,
- чайная ложечка,
- острый нож,
- сухие листья





Работа будет выполнена в абстрактном стиле. Абстрактный стиль предназначен для выражения стихийных чувств, настроений и фантазий автора, принципиально отказавшегося от изображения реальных предметов. Это популярный стиль, позволяющий создавать удивительно яркие и интересные работы. Его характеризуют выраженные цветовые пятна, имеющие различные очертания, но, как правило, не расплывчатые, а приближенные к геометрическим формам.

Для начала нам необходимо нарисовать абстрактный рисунок из изогнутых горизонтальных и вертикальных линий. Этот рисунок необходимо скопировать. Второй лист будет шаблоном.

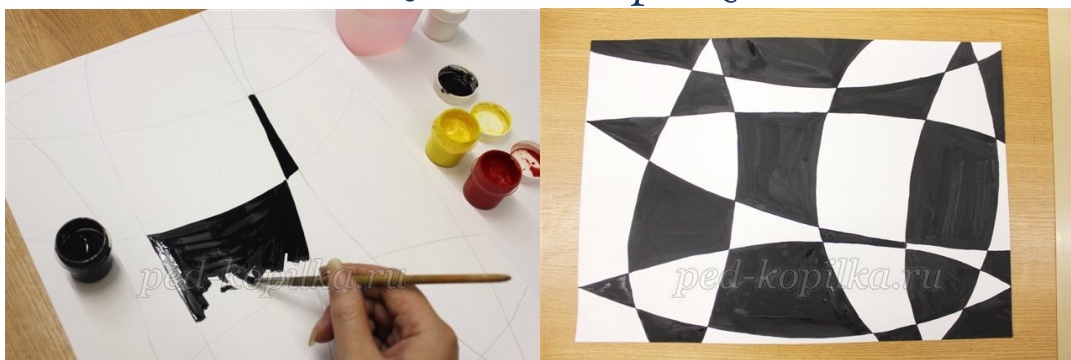


Выбираем три цвета краски: черный (основной), красный и желтый (дополнительные).





*Начинаем разукрашивать нашу работу, начиная с основного цвета - черного. Закрашиваем пятна в шахматном порядке.*



*Второй цвет – это красный.  
Наносим его на свободные, не закрашенные пятна.  
Оставьте несколько пятен для другого цвета.*

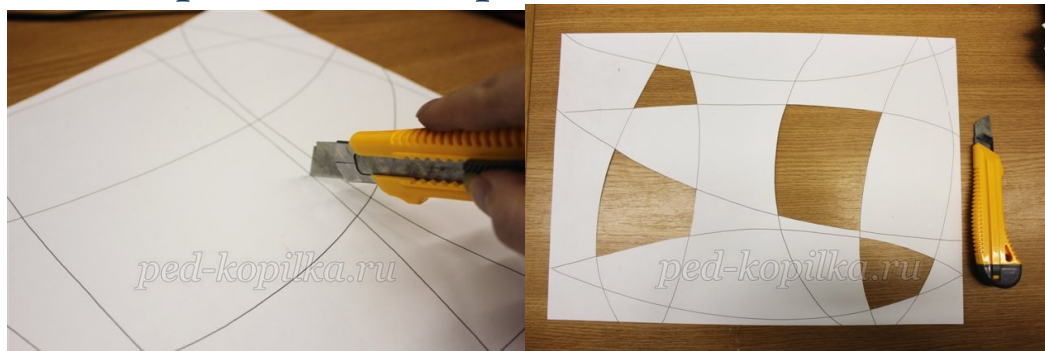


*Осталось нанести желтую краску.*

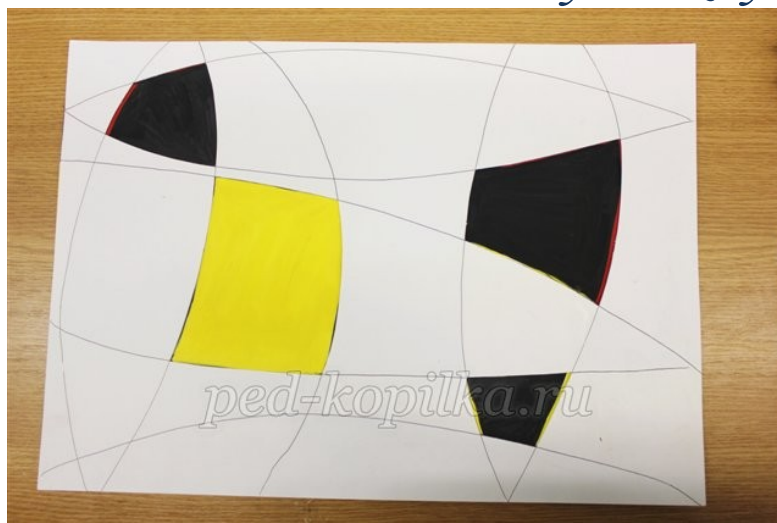




*Нашей работе необходимо немного подсохнуть. В это время нам понадобится второй лист (шаблон) с рисунком. Острым ножом вырезаем несколько пятен.*



*Прикладываем этот шаблон на нашу высохшую работу.*



*Нам потребуется белая краска. Разводим ее в блюдце с водой, и обмакиваем в краску зубную щетку.*

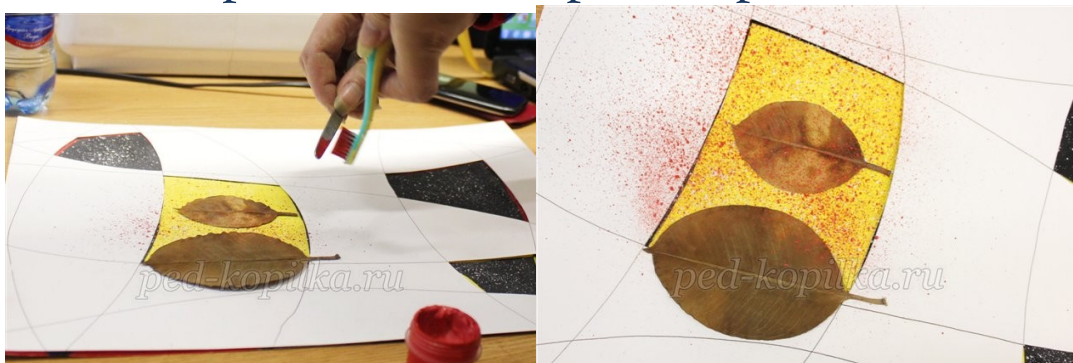




*Направим щетку на лист бумаги, резко проводим по ней ложечкой по направлению к себе, в этом случае краска будет брызгать на бумагу, а не на одежду.*



*На одно из пятен прикладываем сухие листья и брызгаем на них красной краской.*





*Графарет можно убрать.*



*Вырезаем еще несколько пятен острым ножом.  
Прикладываем его к рисунку и добавляем листья.  
Брызгать краской одного цвета можно с лежащим  
листом, затем листочек убрать и слегка побрызгать  
другим цветом.*



*Наш рисунок почти готов!*

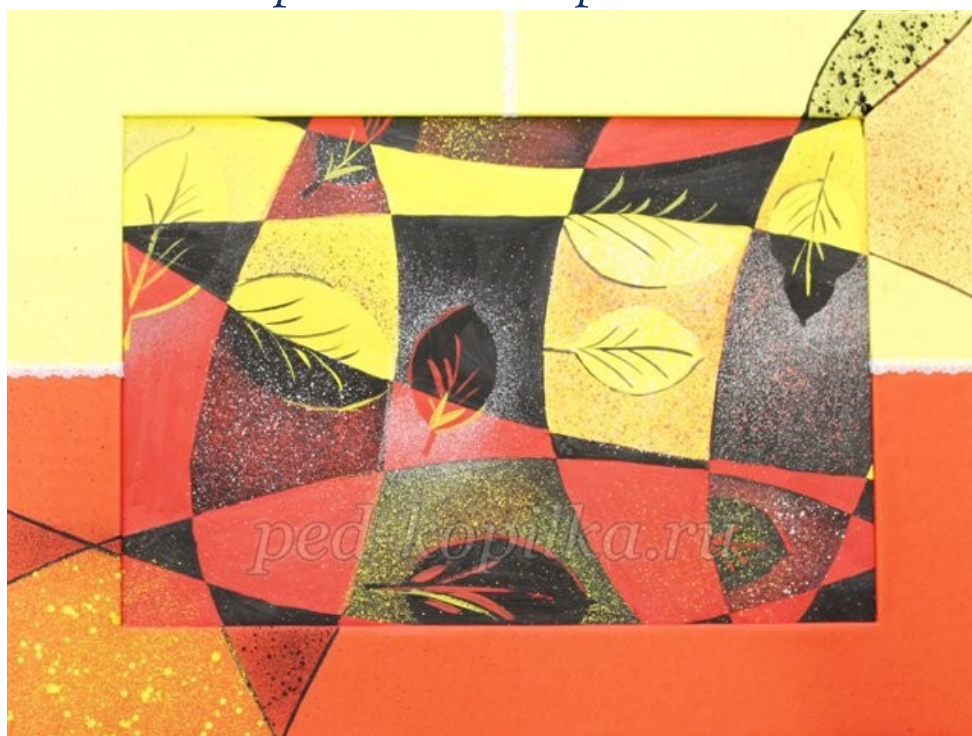




*Осталось добавить несколько штришков. Подрисовываем стебельки и прожилки листьев, создавая эффект законченности и объемности работы.*



*Можно работу поместить в деревянную рамку, а можно создать свою. Чем шире рамка, тем картина смотрится богаче и интереснее. Мне еще захотелось на раме продолжить в нескольких местах линии и дополнить зрительное восприятие.*



*Специалист по социальной работе*